



СЛУЖБА ПО ГЕОДЕЗИЯ, КАРТОГРАФИЯ И КАДАСТЪР - гр. СОФИЯ

1618, кв. "ПАВЛОВО", Ул. "МУСАЛА" №1, 02/8188365; 9557266,
sofia@cadastre.bg, БУЛСТАТ:130362903

СКИЦА НА ПОЗЕМЛЕН ИМОТ
№ 12021 / 05.05.2011 г.

Поземлен имот с идентификатор **68134.4082.5941**

Гр. София, общ. Столична, обл. София (столица)

По кадастралната карта и кадастралните регистри, одобрени със **Заповед РД-18-15 / 06.03.2009г.**

на **ИЗПЪЛНИТЕЛЕН ДИРЕКТОР НА АГКК**

Последно изменение със заповед: **КД-14-22-29 / 13.07.2009г. на НАЧАЛНИК НА СГКК - СОФИЯ**

Адрес на поземления имот: **гр. София, район Младост, ж.к. Младост, местност I-71**

Площ: **4102 кв.м**

Трайно предназначение на територията: **Урбанизирана**

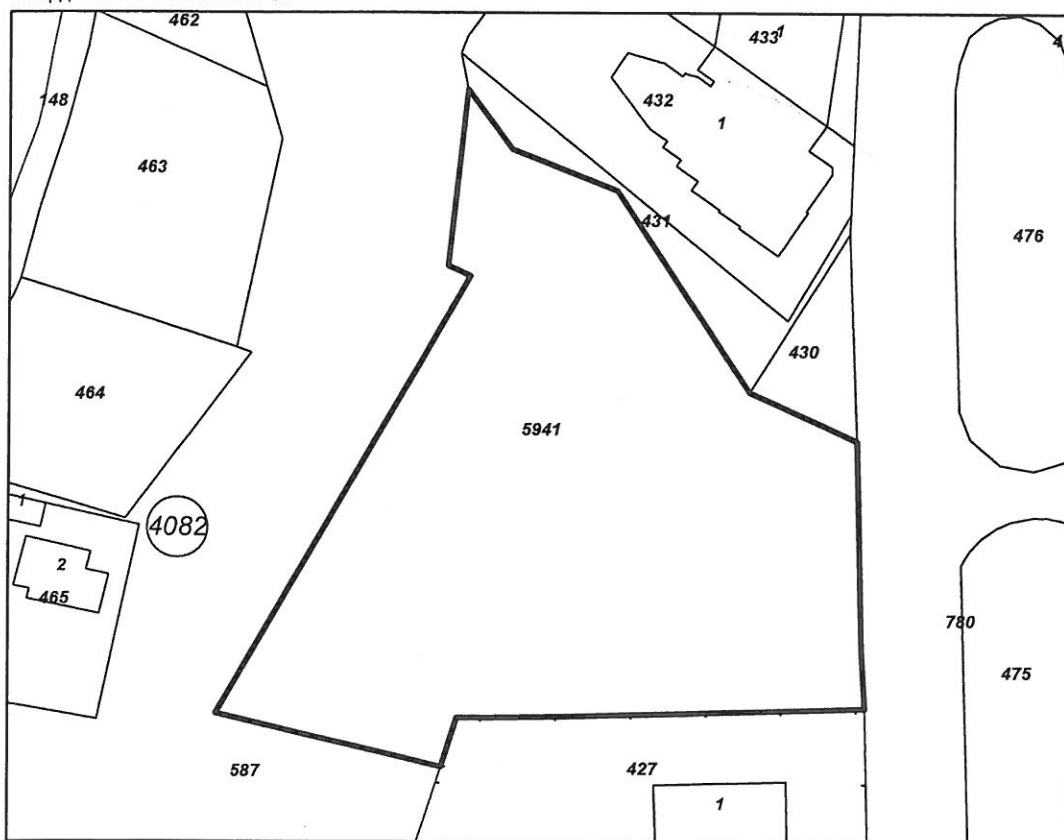
Начин на трайно ползване: **За друг вид застрояване**

Съседни: **68134.4082.587, 68134.4082.427, 68134.4082.780, 68134.4082.430, 68134.4082.431**

Стар идентификатор: **68134.4082.428; 68134.4082.429**

Номер по предходен план: **68134.4082.429, 68134.4082.428, 2313, 3044, квартал: 3**

Координатна система 1970г.



М 1:1000

Издава се на СВЕТИЯ СИНОД на БЪЛГАРСКАТА ПРАВОСЛАВНА ЦЪРКВА чрез пълн. Милен Мирчев

Скица № 12021 / 05.05.2011 г. издадена въз основа на документ с входящ № 99-12949 / 03.05.2011 г.

Изработил:

инж.С.Славова

Н-к на СГКК - гр. СОФИЯ

/инж.С.Динкова/



Собственици:

1. манастир СВЕТИ СПАС към СОФИЙСКА ЕПАРХИЯ Ф.Д

Няма данни за идеалните части

Нотариален акт № 120 том XVII дело 19329 от 07.12.1998г., издаден от Служба по вписванията към СРС

2. СВЕТИЯ СИНОД на БЪЛГАРСКАТА ПРАВОСЛАВНА ЦЪРКВА

Няма данни за идеалните части

Нотариален акт № 30 том LXXXIX рег. 26102 дело 19925 от 05.09.2001г., издаден от Служба по вписванията гр. София

Носители на други вещни права:

няма данни

Издава се на СВЕТИЯ СИНОД на БЪЛГАРСКАТА ПРАВОСЛАВНА ЦЪРКВА чрез пълн. Милен Мирчев

Скица № 12021 / 05.05.2011 г. издадена въз основа на документ с входящ № 99-12949 / 03.05.2011 г.

Изработил:

инж. С. Славова

Н-к на СГКК - гр. СОФИЯ:

/инж. С. Динкова/